

7. Instrucciones de uso

Lea las instrucciones de uso antes de empezar a usar Benepali y cada vez que se lo receten de nuevo. Pueden contener información nueva.

- **No** intente administrarse una inyección hasta que su médico o enfermero(a) le hayan enseñado cómo hacerlo.

Una pluma precargada para un solo uso contiene una dosis de 50 mg de Benepali.

Encuentre una superficie bien iluminada y limpia y reúna los componentes que necesite:

- **Una pluma precargada de Benepali nueva**



- **No** agite la pluma precargada.

El estuche no incluye:

- **1 toallita con alcohol, gasa y apósito**



- **Recipiente para desechar los objetos punzocortantes**



A. Antes de comenzar

1. Inspeccione la pluma precargada:

Compruebe la fecha de caducidad en la etiqueta de la pluma precargada.

- **No** use la pluma precargada después de la fecha de caducidad.
- **No** use la pluma precargada si se ha caído sobre una superficie dura. Es posible que los componentes internos se hayan roto.
- **No** use la pluma precargada si no tiene la tapa de la aguja puesta o si no está firmemente ajustada.

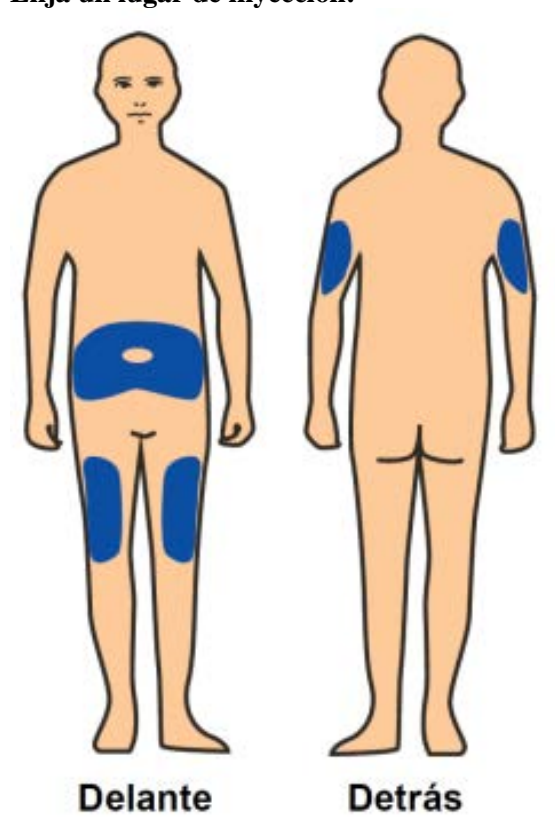
2. Compruebe la solución:

Observe el medicamento a través de la ventana de inspección.

El medicamento debe ser entre transparente y ligeramente opalescente, incoloro o de color amarillo pálido y puede contener pequeñas partículas de proteínas blancas o casi transparentes.

- **No** utilice la solución si está más amarillenta o turbia, o si presenta partículas diferentes a las arriba descritas.

3. **Espera hasta que el medicamento alcance la temperatura ambiente:**
Saque una de las plumas precargadas del envase guardado en la nevera y déjela a temperatura ambiente durante al menos 30 minutos antes de inyectar la solución.
Esto hace que la inyección sea más fácil y cómoda para usted.
- **No** retire la tapa de la aguja hasta que esté preparado para la inyección.
 - **No** utilice fuentes de calor como un microondas o agua caliente para calentar Benepali.
4. **Elija un lugar de inyección:**



La pluma precargada de Benepali está prevista para la inyección subcutánea. Se debe inyectar en el muslo, el abdomen o en la parte superior posterior del brazo (ver la imagen a la izquierda).

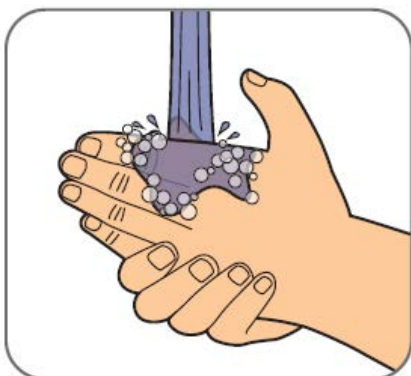
Debe utilizarse un lugar diferente para cada nueva inyección.

Si se inyecta en el abdomen escoja un sitio que esté al menos a 5 cm del ombligo.

- **No** administre la inyección en áreas de piel enrojecidas, endurecidas, contusionadas o sensibles.
- **Evite** las áreas con cicatrices o estrías.
- Si usted tiene psoriasis, **no** inyecte el medicamento en ninguna roncha de la piel abultada, gruesa, enrojecida o escamosa, ni en lesiones.

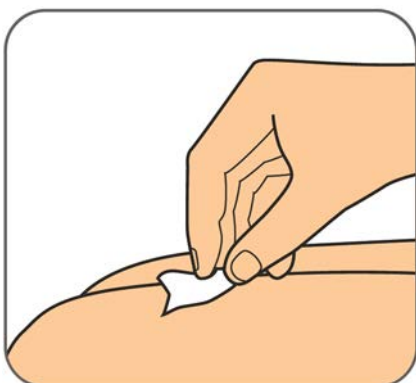
B. Pasos de la inyección

Paso 1:



Lávese las manos con agua y jabón.

Paso 2:

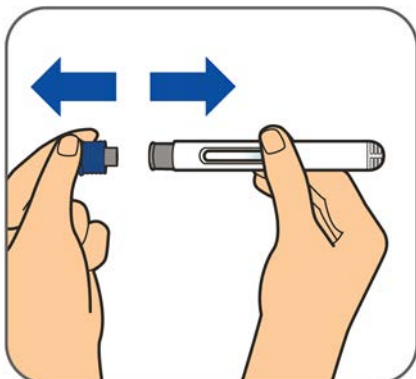


Limpie el lugar de inyección con una toallita de algodón impregnada en alcohol.

Consulte "Elija un lugar de inyección" para saber cómo elegir el lugar de la inyección.

- **No** toque de nuevo esta zona antes de haberse puesto la inyección.

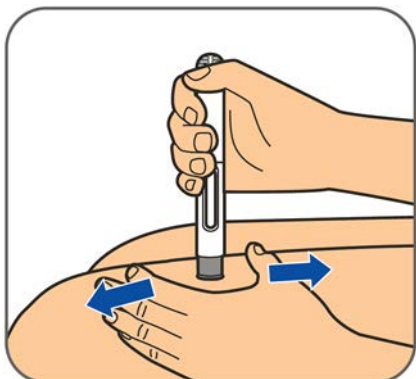
Paso 3:



Retire la tapa de la aguja tirando en línea recta y deséchela en la basura o en el recipiente para objetos punzocortantes.

- **No** retuerza ni curve la tapa de la aguja cuando la quite porque podría dañar la aguja. No vuelva a colocar la tapa sobre la aguja.
- **Nunca** cubra de nuevo la aguja con la tapa.

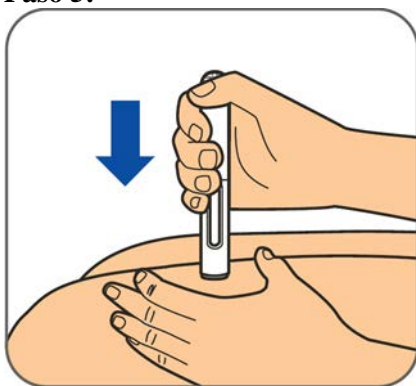
Paso 4:



Estire con suavidad la piel limpia. Coloque la pluma precargada en un ángulo de aproximadamente 90 grados con respecto a la piel.

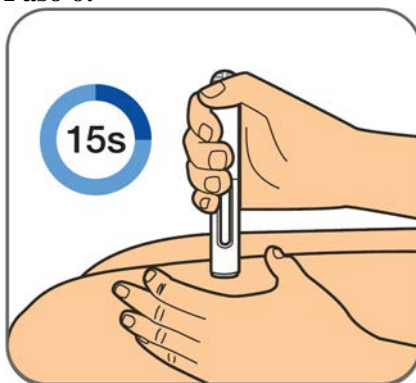
- **No** pellizque la piel.
- Al estirar la piel se crea una superficie firme.

Paso 5:



Empuje firmemente la pluma precargada hacia abajo en el lugar de la inyección para comenzar la inyección.
El dispositivo hará clic cuando comience la inyección.
Siga manteniendo la pluma precargada firmemente presionada sobre el lugar de la inyección.
El dispositivo hará clic por segunda vez.

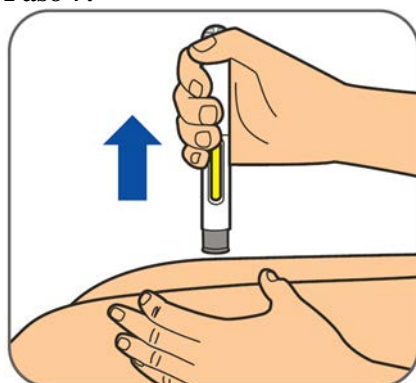
Paso 6:



Después del segundo clic cuente lentamente hasta 15 para asegurarse de que la inyección se ha completado.

- **No** deje de ejercer presión sobre el lugar de la inyección hasta que la inyección se haya completado.
- **No** retire la pluma precargada durante la inyección.

Paso 7:



Retire la pluma vacía de la piel.

El protector de la aguja la cubrirá por completo.

Compruebe el vástago de émbolo amarillo en la ventana para confirmar que se ha administrado la dosis completa.

Eliminación:



Deseche la pluma vacía en un recipiente para objetos punzocortantes autorizado.

Consulte a su médico cómo eliminar correctamente un recipiente para objetos punzocortantes lleno. Puede adquirir los recipientes para objetos punzocortantes en su farmacia.

- **No** tire el recipiente para objetos punzocortantes en la basura doméstica.
- **No** lo recicle.
- **Mantenga siempre este contenedor fuera de la vista y del alcance de los niños.**

C. Cuidados en el lugar de la inyección

Si se produce un sangrado en el lugar de la inyección presione la zona con una gasa.

- **No** friccione el lugar de la inyección.

Si fuera necesario, puede cubrir el lugar de la inyección con un apósito.